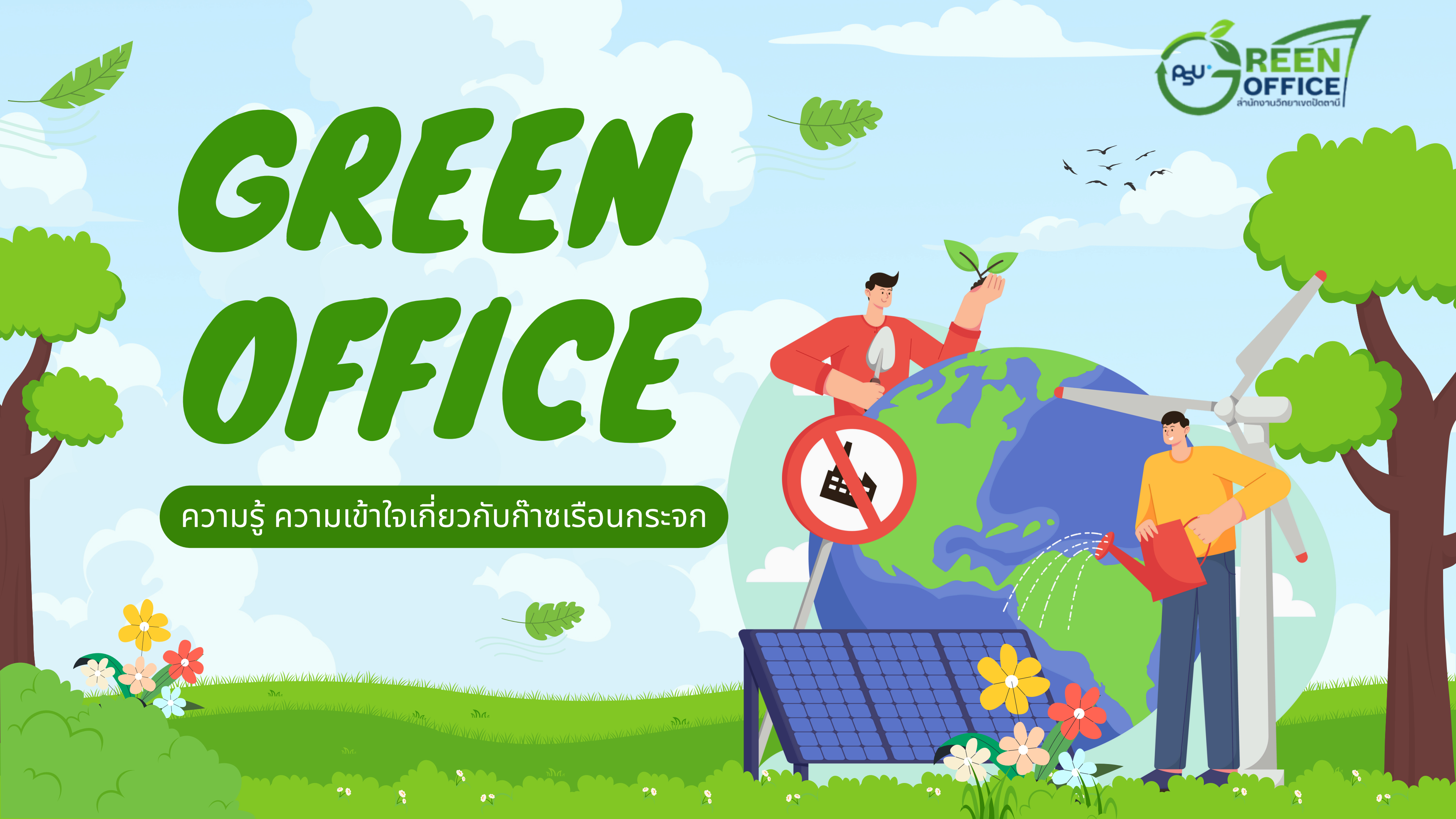


GREEN OFFICE

ความรู้ ความเข้าใจเกี่ยวกับก๊าซเรือนกระจก



ภาวะโลกร้อนหรือก๊าซเรือนกระจก และ การเปลี่ยนแปลงสภาพภูมิอากาศ

ภาวะโลกร้อน

ภาวะโลกร้อน คือ การที่อุณหภูมิโลกสูงขึ้น เพราะมีก๊าซเรือนกระจกมากเกินไปจากกิจกรรมของมนุษย์ เช่น การเผาไหม้เชื้อเพลิงและตัดไม้ ทำให้เกิดผลกระทบต่อสิ่งแวดล้อม เช่น น้ำแข็งละลาย น้ำท่วม และอากาศแปรปรวน เกิดการเปลี่ยนแปลงสภาพภูมิอากาศและสิ่งแวดล้อม



ภาวะโลกร้อนหรือก๊าซเรือนกระจก และ การเปลี่ยนแปลงสภาพภูมิอากาศ

การเปลี่ยนแปลงสภาพภูมิอากาศ

การเปลี่ยนแปลงสภาพภูมิอากาศ คือ การที่
อากาศของโลกเปลี่ยนไปจากเดิม เช่น ร้อนขึ้น
หนาวจัด หรือฝนตกไม่ตามฤดูกาล สาเหตุส่วน
ใหญ่เกิดจากกิจกรรมของมนุษย์ เช่น การเผาไหม้
เชื้อเพลิง การตัดไม้ทำลายป่า และมลพิษ ซึ่งส่ง
ผลให้สิ่งแวดล้อมเสียหาย เช่น น้ำท่วม ภัยแล้ง
และสัตว์บางชนิดสูญพันธุ์



เป้าหมายการลดก๊าซเรือนกระจก ของประเทศไทย

เป้าหมายการลดก๊าซเรือนกระจกของประเทศ

คือ การลดปริมาณก๊าซเรือนกระจกที่ปล่อยสู่
บรรยากาศ เพื่อช่วยชะลอภาวะโลกร้อนและ
การเปลี่ยนแปลงสภาพภูมิอากาศ โดยตั้งเป้า
เป็น “ความเป็นกลางทางคาร์บอน” (Carbon
Neutrality) ภายในปี 2050 (พ.ศ. 2593) และ
เป็น “ศูนย์สุทธิ” (Net Zero Emissions)
ภายในปี 2065 (พ.ศ. 2608)



แนวทางการลดการปล่อยก๊าซเรือนกระจกจากกิจกรรมในสำนักงาน

บุคลากรและสมาชิกของสำนักงาน สามารถเป็นส่วนหนึ่งของการลดก๊าซเรือนกระจกภายในสำนักงานได้โดยการปฏิบัติ ดังนี้

ใช้ทรัพยากรอย่างรู้คุณค่า

ลดการใช้ทรัพยากรและพลังงาน คือใช้น้อย ใช้อย่างมีประสิทธิภาพ ไม่ว่าจะเป็น ไฟฟ้า น้ำประปา กระดาษ น้ำมัน และวัสดุสำนักงานทุกชนิด

GO GREEN



ประชุมอย่างยั่งยืน

จัดประชุมโดยไม่จัดอาหารและเครื่องดื่ม หรือ จัดประชุม online



แนวทางการลดการปล่อยก๊าซเรือนกระจกจากกิจกรรมในสำนักงาน

บุคลากรและสมาชิกของสำนักงาน สามารถเป็นส่วนหนึ่งของการลดก๊าซเรือนกระจกภายในสำนักงานได้โดยการปฏิบัติ ดังนี้



● Car Pool ลดพลังงาน

ใช้รถยนต์ของวิทยาเขตร่วมกัน เพื่อเดินทางไปยังสถานที่เดียวกัน หรือใกล้เคียงกัน เพื่อประหยัดน้ำมัน



● จัดวางเครื่องพิมพ์ อย่างเหมาะสม

ใช้เครื่องพิมพ์เอกสารตามจุดที่ระบายอากาศและลดเสียงเครื่องพิมพ์

แนวทางการลดการปล่อยก๊าซเรือนกระจกจากกิจกรรมในสำนักงาน

บุคลากรและสมาชิกของสำนักงาน สามารถเป็นส่วนหนึ่งของการลดก๊าซเรือนกระจกภายในสำนักงานได้โดยการปฏิบัติ ดังนี้

● ลดพลาสติก ใช้แก้วส่วนตัว

ลดการใช้น้ำดื่มจากขวดพลาสติก ใช้แก้วหรือขวดน้ำดื่มที่สามารถนำกลับมาใช้ใหม่ เพื่อลดน้ำจากการติดตั้งเครื่องกรองน้ำประจำสำนักงาน



● ขยับกาย ขึ้นบันได ลดพลังงาน

ขึ้นลงชั้นเดียวโดยใช้บันได ลดการใช้ลิฟต์



ปริมาณการลดก๊าซเรือนกระจกของสำนักงาน เมื่อเปรียบเทียบกับค่าเป้าหมาย

*ปีฐาน 2567

KPI Tracker: การบรรลุเป้าหมายการลดปริมาณก๊าซเรือนกระจก ร้อยละ 1 (รายเดือน)

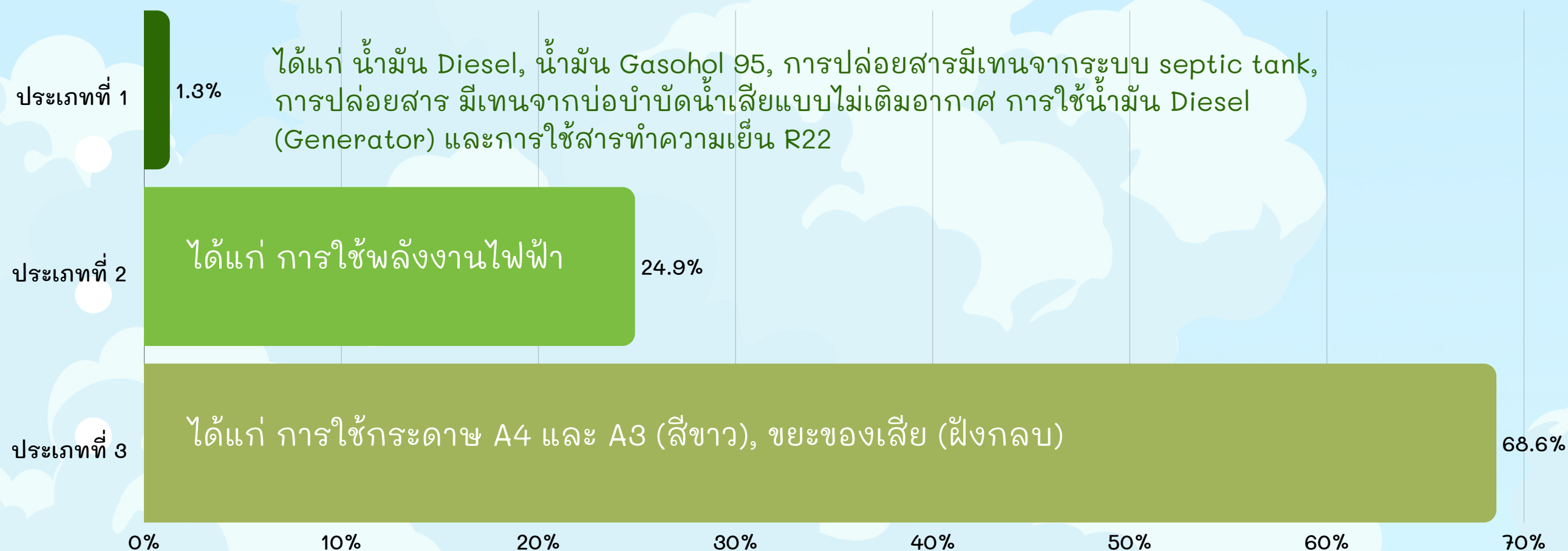
เดือน	บรรลุเป้าหมาย ลดลงร้อยละ 1	วิเคราะห์สาเหตุ
มกราคม 68	❌ ไม่บรรลุเป้าหมาย	การใช้ไฟฟ้า และการปลดปล่อยสารมีเทน มีปริมาณสูงกว่าปีฐาน 2567
กุมภาพันธ์ 68	✅ บรรลุเป้าหมาย	การใช้น้ำมัน Diesel การปลดปล่อยสารมีเทน การใช้น้ำมัน gasohol95 การใช้กระดาษ และขยะของเสีย มีปริมาณลดลงกว่าปีฐาน 2567
มีนาคม 68	❌ ไม่บรรลุเป้าหมาย	การใช้ไฟฟ้า การใช้น้ำมัน Diesel น้ำมัน Gasohol 95 และน้ำมัน Diesel (Generator) สำหรับงานอาคาร มีปริมาณสูงกว่าปีฐาน 2567
เมษายน 68	❌ ไม่บรรลุเป้าหมาย	การใช้ไฟฟ้า การใช้น้ำมัน Diesel และน้ำมัน Gasohol 95 มีปริมาณสูงกว่าปีฐาน 2567
พฤษภาคม 68	❌ ไม่บรรลุเป้าหมาย	การใช้ไฟฟ้า การใช้น้ำมัน Diesel และน้ำมัน Diesel (Generator) สำหรับงานอาคาร มีปริมาณสูงกว่าปีฐาน 2567
มิถุนายน 68	❌ ไม่บรรลุเป้าหมาย	การใช้น้ำมัน Diesel การปลดปล่อยสารมีเทน มีปริมาณสูงกว่าปีฐาน 2567
กรกฎาคม 68	❌ ไม่บรรลุเป้าหมาย	การใช้ไฟฟ้า การปลดปล่อยสารมีเทน การใช้น้ำมัน Gasohol 95 การใช้น้ำมัน Diesel (Generator) สำหรับงานอาคาร มีปริมาณสูงกว่าปีฐาน 2567
สิงหาคม 68	✅ บรรลุเป้าหมาย	การใช้ไฟฟ้า การปลดปล่อยสารมีเทน การใช้สารทำความเย็น R22 การใช้กระดาษ การใช้น้ำมัน Diesel (Generator) และขยะของเสีย มีปริมาณลดลงกว่าปีฐาน 2567

ปริมาณการลดก๊าซเรือนกระจกของสำนักงาน เมื่อเปรียบเทียบกับค่าเป้าหมาย (รายประเภท)



อัตราการลดลงของการปล่อยก๊าซเรือนกระจก (รายประเภท)

ประเภทที่ 1: ปล่อยโดยตรง ประเภทที่ 2: ปล่อยทางอ้อม(ซื้อ) ประเภทที่ 3: ปล่อยทางอ้อม (นอกการควบคุม)



รายประเภท บรรลุเป้าหมายลดลงร้อยละ 1

เนื่องจากสำนักงานจัดกิจกรรมที่กระตุ้นและรณรงค์การทำกิจกรรมในชีวิตประจำวัน การใช้ผลิตภัณฑ์ที่จะทำให้เกิดก๊าซเรือนกระจกลดน้อยลง รวมถึงจัดกิจกรรมให้ความรู้แก่บุคลากรอย่างต่อเนื่อง เช่น กิจกรรมให้ความรู้ด้าน green office กิจกรรมอบรมการลดก๊าซเรือนกระจก และกิจกรรมนำขยะรีไซเคิล เช่น ขวดน้ำพลาสติก ลังกระดาษ เป็นต้น นำมารีไซเคิลให้เป็นวัสดุที่สามารถกลับมาใช้ประโยชน์ได้

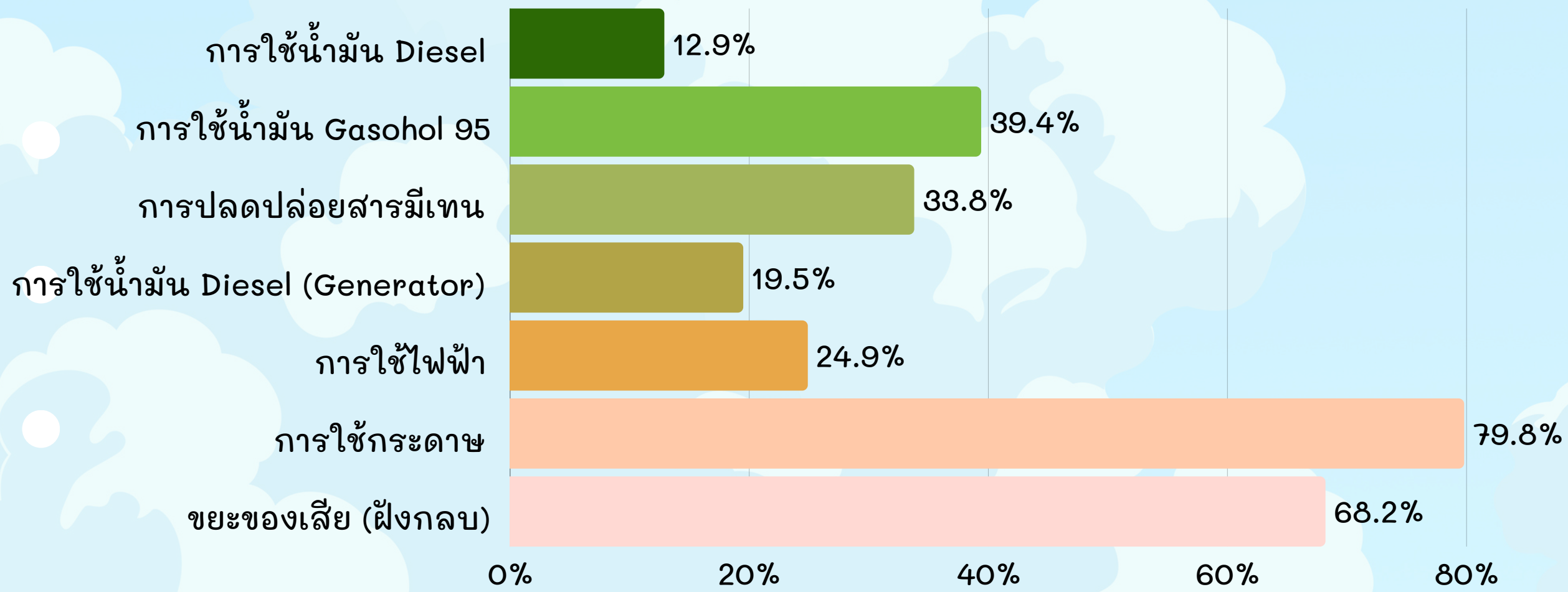
*เมื่อเปรียบเทียบกับปีฐาน พ.ศ. 2567



ปริมาณการลดก๊าซเรือนกระจกของสำนักงาน เมื่อเปรียบเทียบกับค่าเป้าหมาย (รายกิจกรรม)



อัตราการลดลงของการปล่อยก๊าซเรือนกระจก (รายกิจกรรม)



รายกิจกรรม
บรรลุเป้าหมายลดลงร้อยละ 1

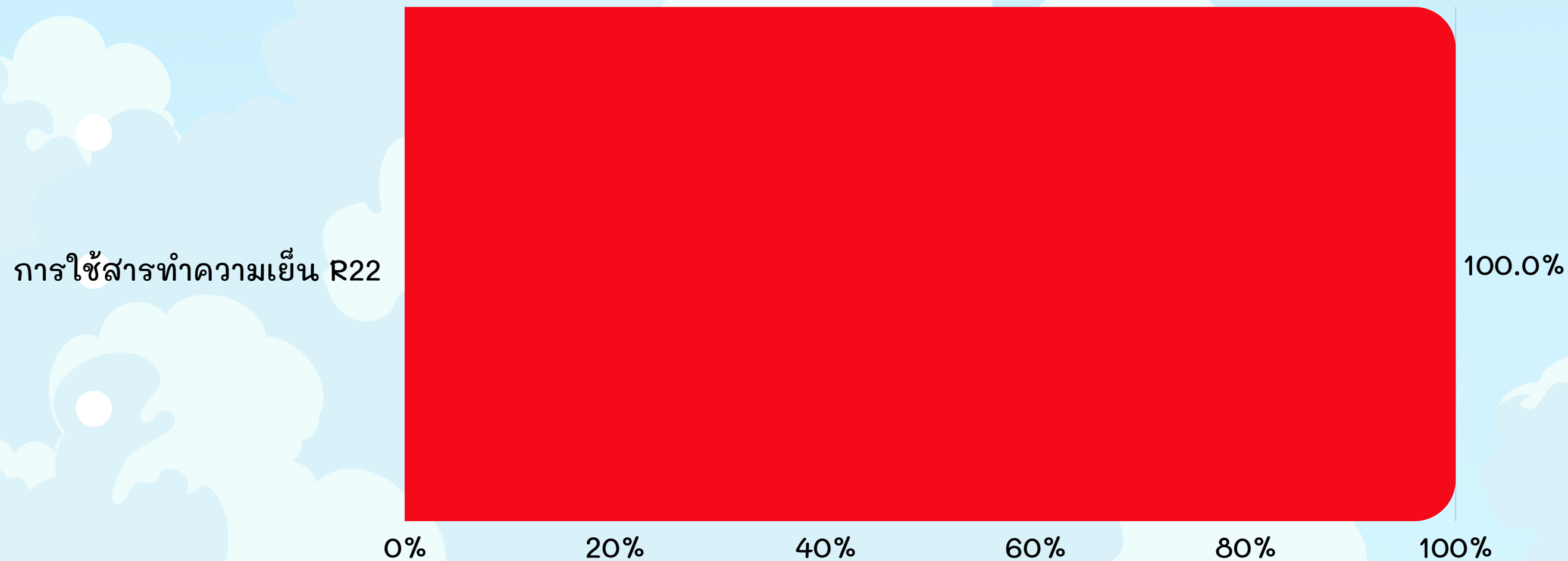
เนื่องจากสำนักงานจัดกิจกรรมที่กระตุ้นและรณรงค์การทำกิจกรรมในชีวิตประจำวัน การใช้ผลิตภัณฑ์ที่จะทำให้เกิดก๊าซเรือนกระจกลดน้อยลง รวมถึงจัดกิจกรรมให้ความรู้แก่บุคลากรอย่างต่อเนื่อง เช่น กิจกรรมให้ความรู้ด้าน green office กิจกรรมอบรมการลดก๊าซเรือนกระจก และกิจกรรมนำขยะรีไซเคิล เช่น ขวดน้ำพลาสติก ลังกระดาษ เป็นต้น นำมารีไซเคิลให้เป็นวัสดุที่สามารถกลับมาใช้ประโยชน์ได้ นอกจากนี้ ขยะของเสีย และ การใช้กระดาษ มีปริมาณการใช้ลดลงทุกเดือน

*เมื่อเปรียบเทียบกับปีฐาน พ.ศ. 2567



ปริมาณการลดก๊าซเรือนกระจกของสำนักงาน เมื่อเปรียบเทียบกับค่าเป้าหมาย (รายกิจกรรม)

อัตราการเพิ่มขึ้นของการปล่อยก๊าซเรือนกระจก
(รายกิจกรรม) ที่ไม่บรรลุเป้าหมาย



กิจกรรมการปล่อยก๊าซเรือนกระจกที่ไม่บรรลุเป้าหมาย

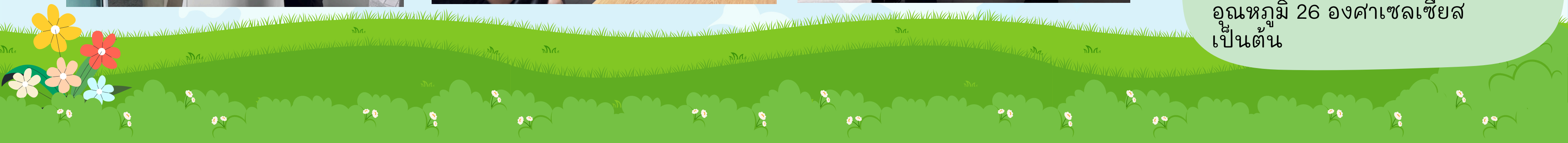
การใช้สารทำความเย็น R22 มีปริมาณก๊าซ GHG เพิ่มขึ้น ร้อยละ 100 เนื่องจากมีการใช้สารทำความเย็น R22 มีเพียงบางเดือนที่ใช้ และในแต่ละปี มีการใช้ในต่างเดือนกัน

*เมื่อเปรียบเทียบกับปีฐาน พ.ศ. 2567

รูปภาพการสอบถามความรู้ความเข้าใจเกี่ยวกับก๊าซเรือนกระจกของบุคลากรและผู้เกี่ยวข้องในสำนักงาน



จากการสัมภาษณ์ บุคลากรมีความรู้ความเข้าใจเกี่ยวกับก๊าซเรือนกระจกในภาพรวมของสำนักงานเป็นอย่างดี สามารถอธิบายความหมายของภาวะโลกร้อนและการเปลี่ยนแปลงของสภาพภูมิอากาศเป็นอย่างดี การเข้าร่วมกิจกรรมของสำนักงานอย่างต่อเนื่องทำให้สามารถทราบเป้าหมายการลดก๊าซเรือนกระจกของสำนักงานได้ และสามารถอธิบายแนวทางการลดก๊าซเรือนกระจกจากกิจกรรมที่ทำในชีวิตประจำวันได้ เช่น ลดการใช้พลาสติกและเลือกใช้แก้วหรือภาชนะที่สามารถนำกลับมาใช้ใหม่ได้ เลือกใช้บันไดแทนการใช้ลิฟต์ และเปิดเครื่องปรับอากาศที่อุณหภูมิ 26 องศาเซลเซียส เป็นต้น



THANK YOU

